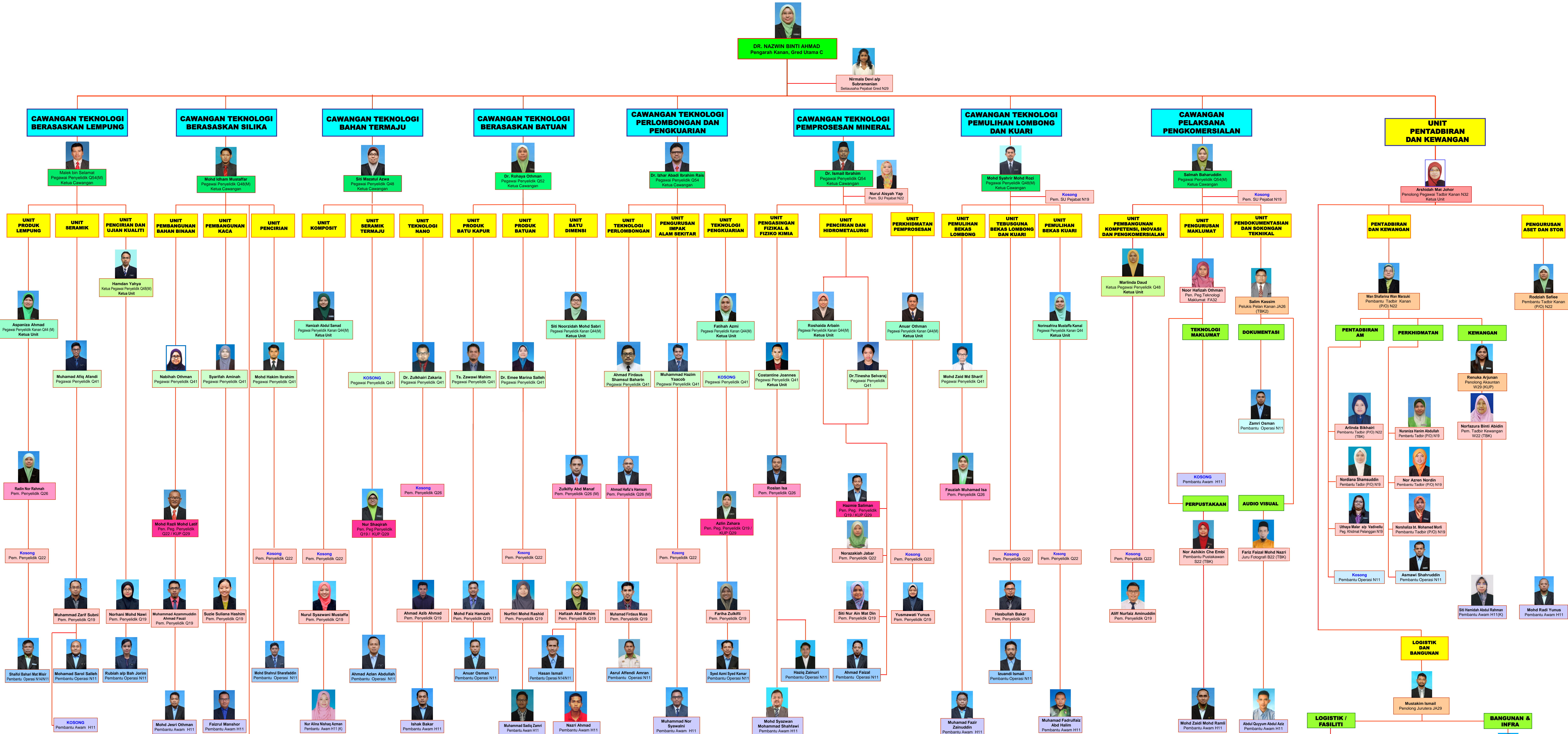




CARTA ORGANISASI PUSAT PENYELIDIKAN MINERAL, JABATAN MINERAL DAN GEOSAINS MALAYSIA

TAHUN 2022



BIL	JAWATAN	PERJAWATAN	ISI	KOSONG
1	PENGARAH GRED UTAMA / KHAS C VU7	1	1	0
2	PEG. PENYELIDIK Q41, Q43/44, Q47/48, Q51/52, Q53/54	31	29	2
3	PEM.PENYELIDIK Q26	7	5	2
4	PEM.PENYELIDIK Q22/26	10	1	9
5	PEM.PENYELIDIK Q19/Q22/KUP Q29	19	19	0
6	PEN PEG TADBIR N32	1	1	0
7	PEN PEG TEKNOLOGI FA29/32	1	1	0
8	PEN JURUTERA JA29	3	2	1
9	PEMBANTU KHAS, PEMBANTU SETIAUSAHA PEJABAT / SETIAUSAHA PEJABAT GRED N19/N22/N29/30/N32	1	1	0
JUMLAH		74	60	14

BIL	JAWATAN	PERJAWATAN	ISI	KOSONG
10	PELUKIS PELAN JA22/26	1	1	0
11	JURUFOTOGRAFI B19/22/26	1	1	0
12	PEM TADBIR N22/26	2	2	0
13	PEM TADBIR N19 / N22	5	5	0
14	PEM SU PEJABAT N19 / N22	3	1	2
15	PEM TADBIR KEWANGAN W19/W22 KUP W29	2	2	0
16	PEM PERPUSTAKAAN S19/22	1	1	0
17	PEG. KHIDMAT PELANGGAN N19	1	1	0
18	PEMB. OPERASI N11/N14	17	16	1
JUMLAH		33	30	3

BIL	JAWATAN	PERJAWATAN	ISI	KOSONG
20	PEMBANTU AWAM H11/14	19	17	2
21	PEMANDU KENDERAAN H11/H14	5	5	0
JUMLAH		24	22	2
KESELURUHAN		131	112	19

